

## COMPARATIVO ENTRE O EX-TARIFARIO VIGENTE E O ITEM EQUIVALENTE NACIONAL

Resolução nº

94 / 2020

Pleiteante:

ZF Automotive do Brasil Ltda.

### EX-TARIFÁRIO VIGENTE

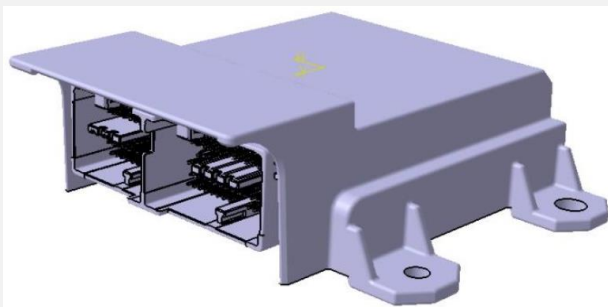
**NCM:** 9032.89.29 Ex 131

#### Descrição:

*(copiar/colar da legislação)*

Módulo de gerenciamento eletrônico, para regulação e controle do sistema air bag, contendo 2 conectores, consumo máximo de corrente de 3 amperes, com massa entre 270 gramas a 350 gramas, aplicado em veículos automotivos de passageiros.

#### Imagem ou desenho esquemático



#### Características técnicas

*Incluir em forma de tópicos (extrair do catálogo que acompanha a consulta pública ou da descrição do item)*

- 1 Função: regulação e controle do sistema air bag.
- 2 Componentes: 2 conectores
- 3 Peso: entre 270 g e 350 g
- 4 Consumo máximo de corrente: 3 amperes

#### Processo de fabricação

*(copiar do catálogo que acompanhou a consulta pública, se constar)*

Informação não disponível no catálogo.

#### Aplicação no setor automotivo *(copiar da consulta pública)*.

Veículos automotivos de passageiros.

### PRODUTO NACIONAL EQUIVALENTE

**NCM:** 9032.89.29

#### Descrição:

*(não copiar o Ex - descrever o produto nacional equivalente)*

Unidades de controle eletrônico de gerenciamento do sistema suplementar de segurança (SRS) que controla o acionamento das bolsas de ar (airbag) e o pré-tensionador do cinto de segurança, contendo placa de circuito impresso, conectores elétricos, unidade eletrônica, circuito elétrico de disparo; possui função de autodiagnóstico.

#### Imagem ou desenho esquemático



#### Características técnicas

*Incluir em forma de tópicos (informar as características técnicas do produto nacional equivalente - não copiar/colar do pleito)*

- 1 Função: Capacidade para regulação e controle do sistema de air bag do veículo, através de informações recebidas de sensores de aceleração e pressão espalhados pelo veículo.
- 2 Possui Função de autodiagnóstico, através de rotina programada em seu micro-controlador
- 3 Peso: igual ou inferior a 322 g
- 4 Corrente de operação: 200 a 300 mA

#### Processo de fabricação

*(descrever o processo de fabricação do produto nacional equivalente - não copiar do pleito)*

Linha de montagem de módulos de controle de airbag, composta por operações de parafusamento, prensagem, gravação a laser e aplicação de resina protetiva e montagem de componentes SMD na placa de circuito impresso. Possui adicionalmente operações de inspeção ótica e raio-x para componentes SMD, testes elétricos e funcionais e inspeção ótica para os terminais do conector.

#### Aplicação no setor automotivo:

Acionamento de bolsas de airbag para veículos automotores.